

# Landkreis Märkisch-Oderland

Der Landrat  
- Untere Naturschutzbehörde -  
Puschkinplatz 12  
15306 Seelow



## Anlage 2

zur naturschutzrechtlichen Allgemeinverfügung des Landkreises Märkisch-Oderland zum Schutz des Europäischen Vogelschutzgebiets DE 3453-422 „Mittlere Oderniederung“ sowie des Gebietes von gemeinschaftlicher Bedeutung (FFH-Gebiet) DE 3351-301 „Alte Oderläufe im Oderbruch“ vor Störungen und Beschädigungen durch die Befahrung mit Wasserfahrzeugen

### Legende

- Ausgeschilderte Wasserwanderstrecke (Oderbruchvignette)
- Bundes-/Landeswasserstraße, frei nutzbar
- Biosphärenreservat Schorfheide-Chorin
- Europ. Vogelschutzgebiet DE 3453-422 "Mittlere Oderniederung"
- FFH-Gebiet DE 3351-301 "Alte Oderläufe im Oderbruch"

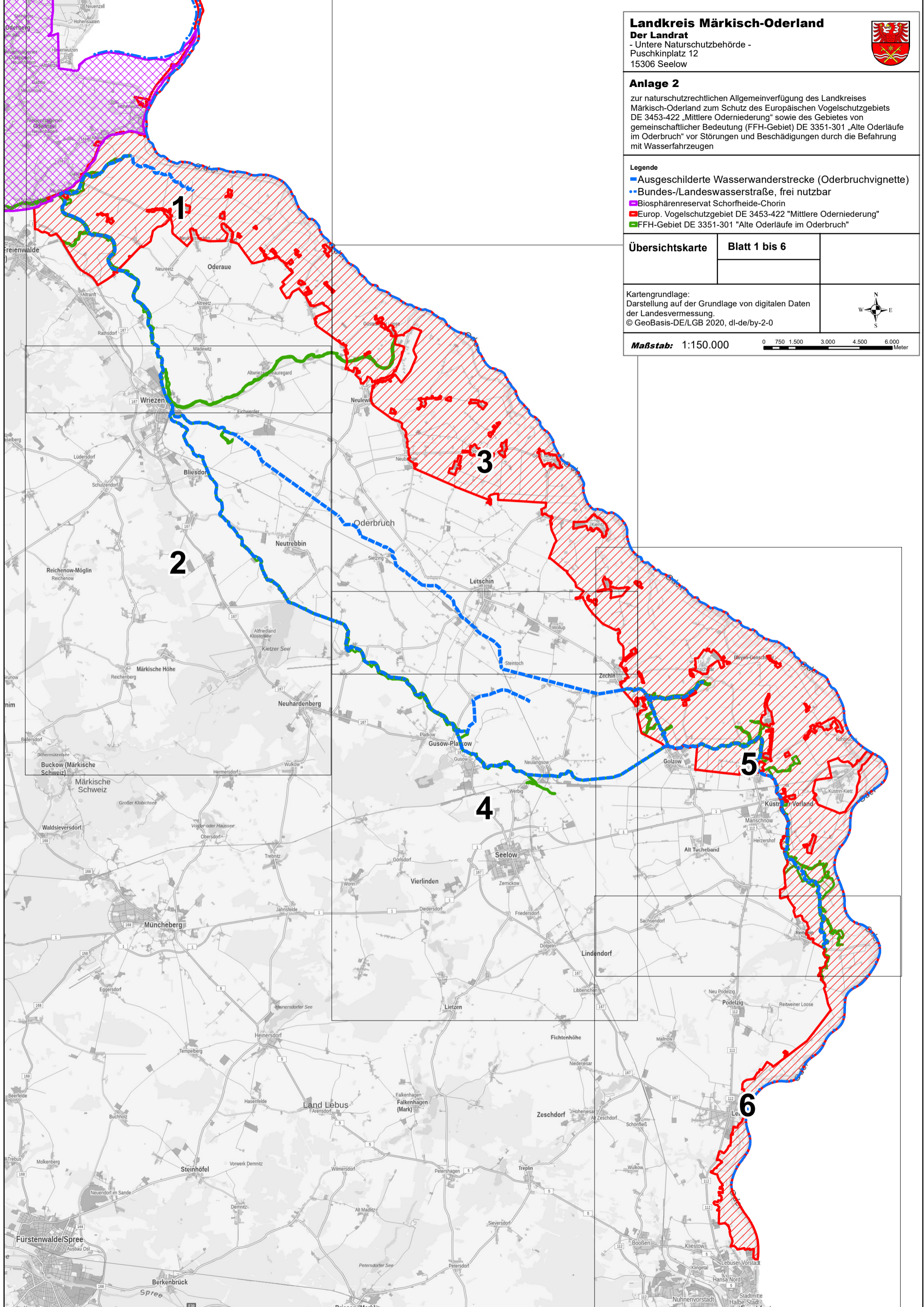
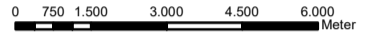
Übersichtskarte

Blatt 1 bis 6

Kartengrundlage:  
Darstellung auf der Grundlage von digitalen Daten der Landesvermessung.  
© GeoBasis-DE/LGB 2020, dl-de/by-2-0



Maßstab: 1:150.000



# Landkreis Märkisch-Oderland

Der Landrat  
- Untere Naturschutzbehörde -  
Puschkinplatz 12  
15306 Seelow



## Anlage 2

zur naturschutzrechtlichen Allgemeinverfügung des Landkreises Märkisch-Oderland zum Schutz des Europäischen Vogelschutzgebiets DE 3453-422 „Mittlere Oderniederung“ sowie des Gebietes von gemeinschaftlicher Bedeutung (FFH-Gebiet) DE 3351-301 „Alte Oderläufe im Oderbruch“ vor Störungen und Beschädigungen durch die Befahrung mit Wasserfahrzeugen

### Legende

- Ausgeschilderte Wasserwanderstrecke (Oderbruchvignette)
- Bundes-/Landeswasserstraße, frei nutzbar
- Biosphärenreservat Schorfheide-Chorin
- Europ. Vogelschutzgebiet DE 3453-422 "Mittlere Oderniederung"
- FFH-Gebiet DE 3351-301 "Alte Oderläufe im Oderbruch"

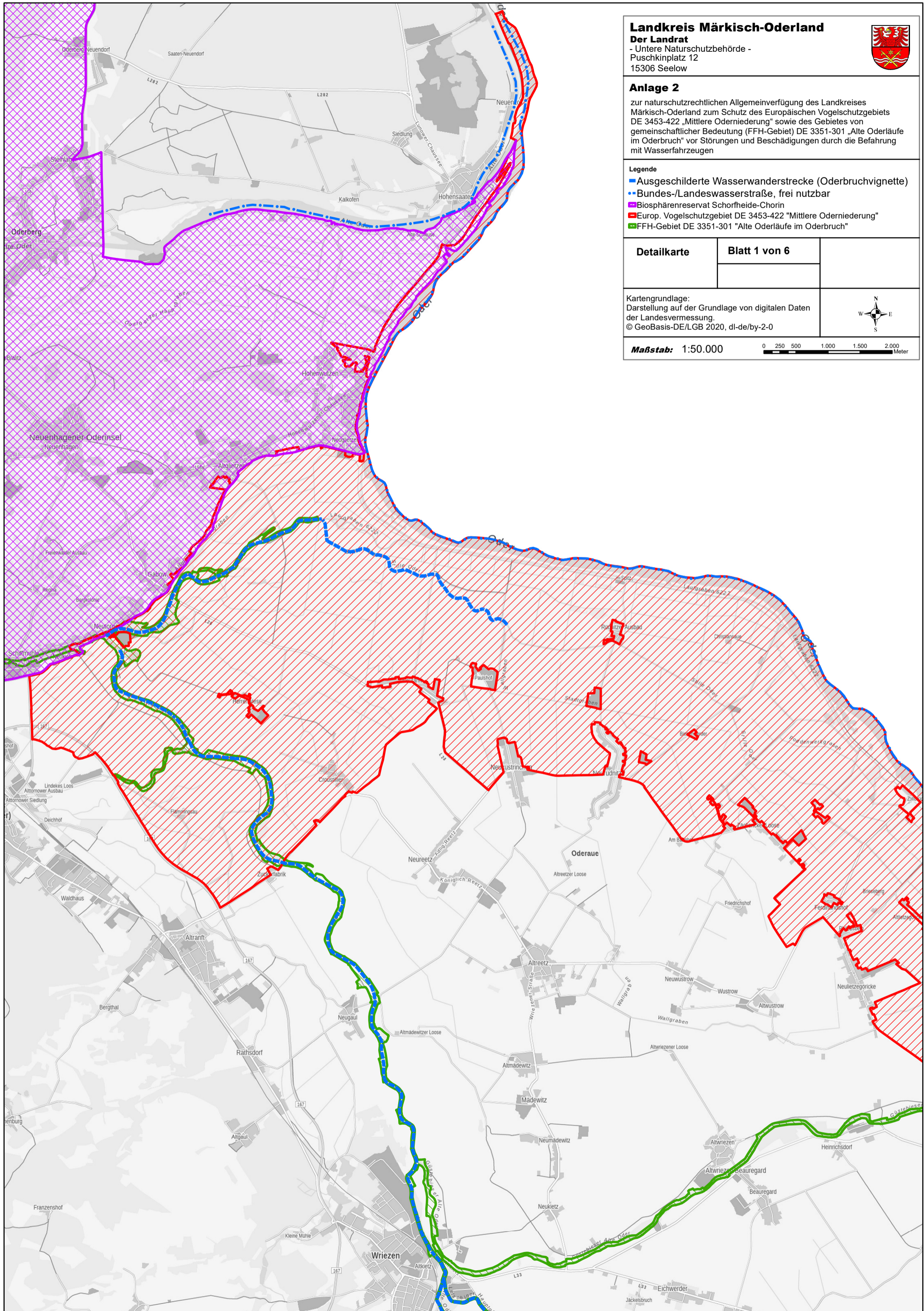
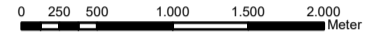
Detailkarte

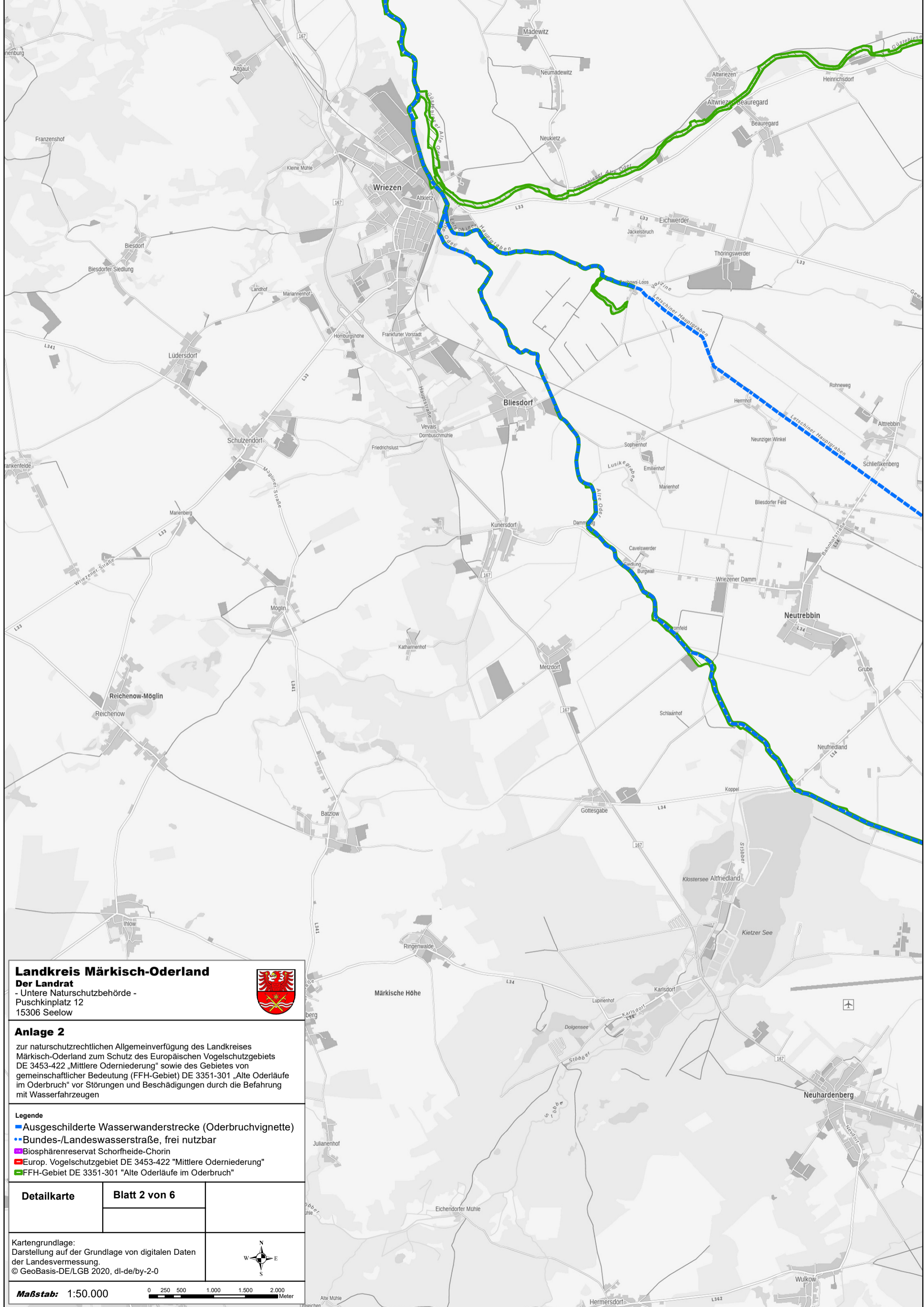
Blatt 1 von 6

Kartengrundlage:  
Darstellung auf der Grundlage von digitalen Daten  
der Landesvermessung.  
© GeoBasis-DE/LGB 2020, dl-de/by-2-0



Maßstab: 1:50.000





**Landkreis Märkisch-Oderland**  
**Der Landrat**  
 - Untere Naturschutzbehörde -  
 Puschkinplatz 12  
 15306 Seelow



**Anlage 2**  
 zur naturschutzrechtlichen Allgemeinverfügung des Landkreises Märkisch-Oderland zum Schutz des Europäischen Vogelschutzgebiets DE 3453-422 „Mittlere Oderniederung“ sowie des Gebietes von gemeinschaftlicher Bedeutung (FFH-Gebiet) DE 3351-301 „Alte Oderläufe im Oderbruch“ vor Störungen und Beschädigungen durch die Befahrung mit Wasserfahrzeugen

- Legende**
- Ausgeschilderte Wasserwanderstrecke (Oderbruchvignette)
  - - - Bundes-/Landeswasserstraße, frei nutzbar
  - Biosphärenreservat Schorfheide-Chorin
  - Europ. Vogelschutzgebiet DE 3453-422 "Mittlere Oderniederung"
  - FFH-Gebiet DE 3351-301 "Alte Oderläufe im Oderbruch"

**Detailkarte**      **Blatt 2 von 6**

Kartengrundlage:  
 Darstellung auf der Grundlage von digitalen Daten der Landesvermessung.  
 © GeoBasis-DE/LGB 2020, dl-de/by-2-0



**Maßstab:** 1:50.000



Anlage 2

zur naturschutzrechtlichen Allgemeinverfügung des Landkreises Märkisch-Oderland zum Schutz des Europäischen Vogelschutzgebiets DE 3453-422 „Mittlere Oderniederung“ sowie des Gebietes von gemeinschaftlicher Bedeutung (FFH-Gebiet) DE 3351-301 „Alte Oderläufe im Oderbruch“ vor Störungen und Beschädigungen durch die Befahrung mit Wasserfahrzeugen

Legende

- Ausgeschilderte Wasserwanderstrecke (Oderbruchvignette)
- Bundes-/Landeswasserstraße, frei nutzbar
- Biosphärenreservat Schorfheide-Chorin
- Europ. Vogelschutzgebiet DE 3453-422 "Mittlere Oderniederung"
- FFH-Gebiet DE 3351-301 "Alte Oderläufe im Oderbruch"

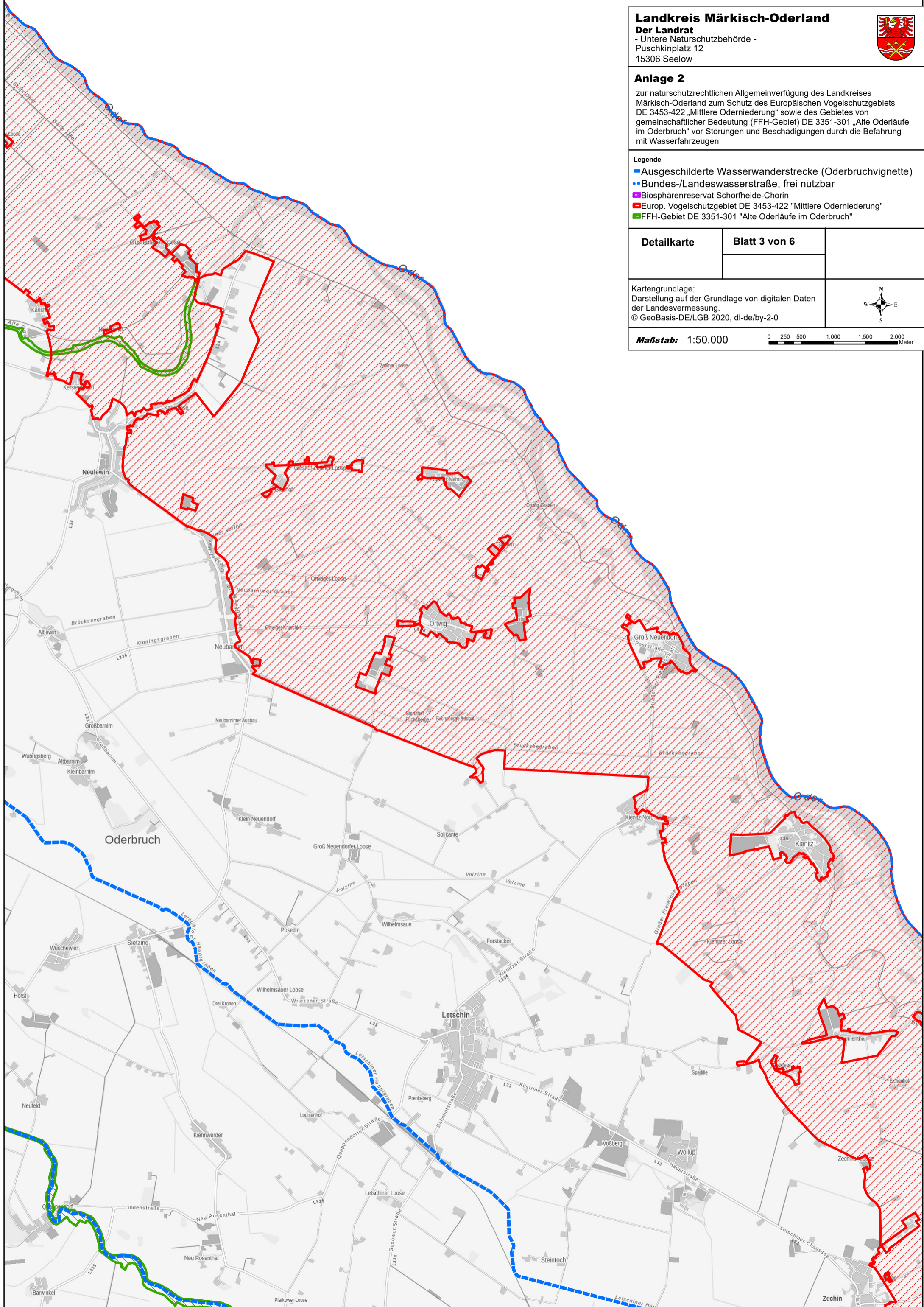
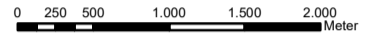
Detailkarte

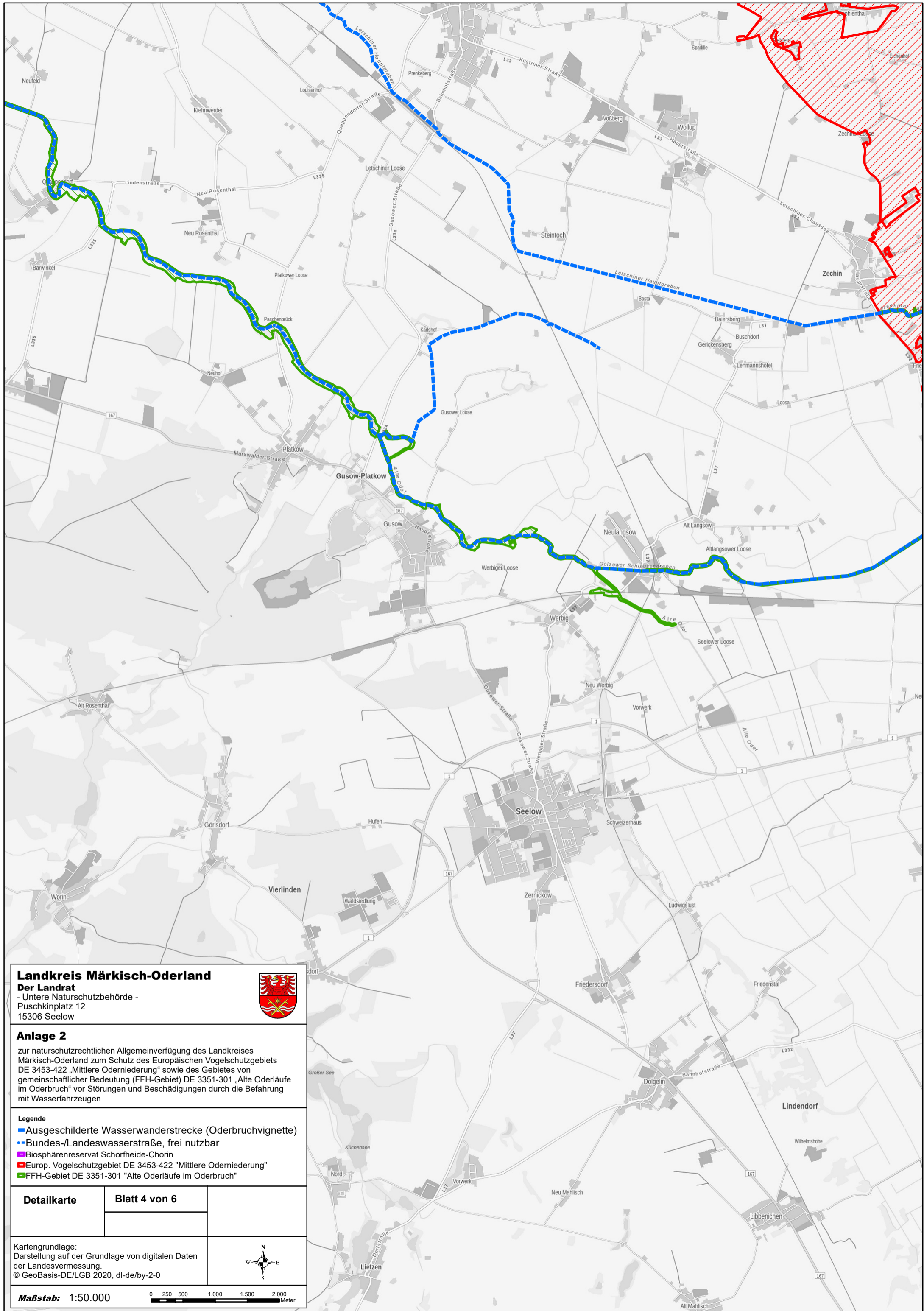
Blatt 3 von 6

Kartengrundlage:  
Darstellung auf der Grundlage von digitalen Daten der Landesvermessung.  
© GeoBasis-DE/LGB 2020, dl-de/by-2-0



Maßstab: 1:50.000





**Landkreis Märkisch-Oderland**

**Der Landrat**  
 - Untere Naturschutzbehörde -  
 Puschkinplatz 12  
 15306 Seelow



**Anlage 2**

zur naturschutzrechtlichen Allgemeinverfügung des Landkreises Märkisch-Oderland zum Schutz des Europäischen Vogelschutzgebiets DE 3453-422 „Mittlere Oderniederung“ sowie des Gebietes von gemeinschaftlicher Bedeutung (FFH-Gebiet) DE 3351-301 „Alte Oderläufe im Oderbruch“ vor Störungen und Beschädigungen durch die Befahrung mit Wasserfahrzeugen

**Legende**

- Ausgeschilderte Wasserwanderstrecke (Oderbruchvignette)
- - - Bundes-/Landeswasserstraße, frei nutzbar
- Biosphärenreservat Schorfheide-Chorin
- ▨ Europ. Vogelschutzgebiet DE 3453-422 "Mittlere Oderniederung"
- FFH-Gebiet DE 3351-301 "Alte Oderläufe im Oderbruch"

**Detailkarte**      **Blatt 4 von 6**

Kartengrundlage:  
 Darstellung auf der Grundlage von digitalen Daten  
 der Landesvermessung.  
 © GeoBasis-DE/LGB 2020, dl-de/by-2-0



**Maßstab:** 1:50.000      0 250 500 1.000 1.500 2.000 Meter



**Anlage 2**

zur naturschutzrechtlichen Allgemeinverfügung des Landkreises Märkisch-Oderland zum Schutz des Europäischen Vogelschutzgebiets DE 3453-422 „Mittlere Oderniederung“ sowie des Gebietes von gemeinschaftlicher Bedeutung (FFH-Gebiet) DE 3351-301 „Alte Oderläufe im Oderbruch“ vor Störungen und Beschädigungen durch die Befahrung mit Wasserfahrzeugen

**Legende**

- Ausgeschilderte Wasserwanderstrecke (Oderbruchvignette)
- Bundes-/Landeswasserstraße, frei nutzbar
- Biosphärenreservat Schorfheide-Chorin
- Europ. Vogelschutzgebiet DE 3453-422 "Mittlere Oderniederung"
- FFH-Gebiet DE 3351-301 "Alte Oderläufe im Oderbruch"

**Detailkarte**

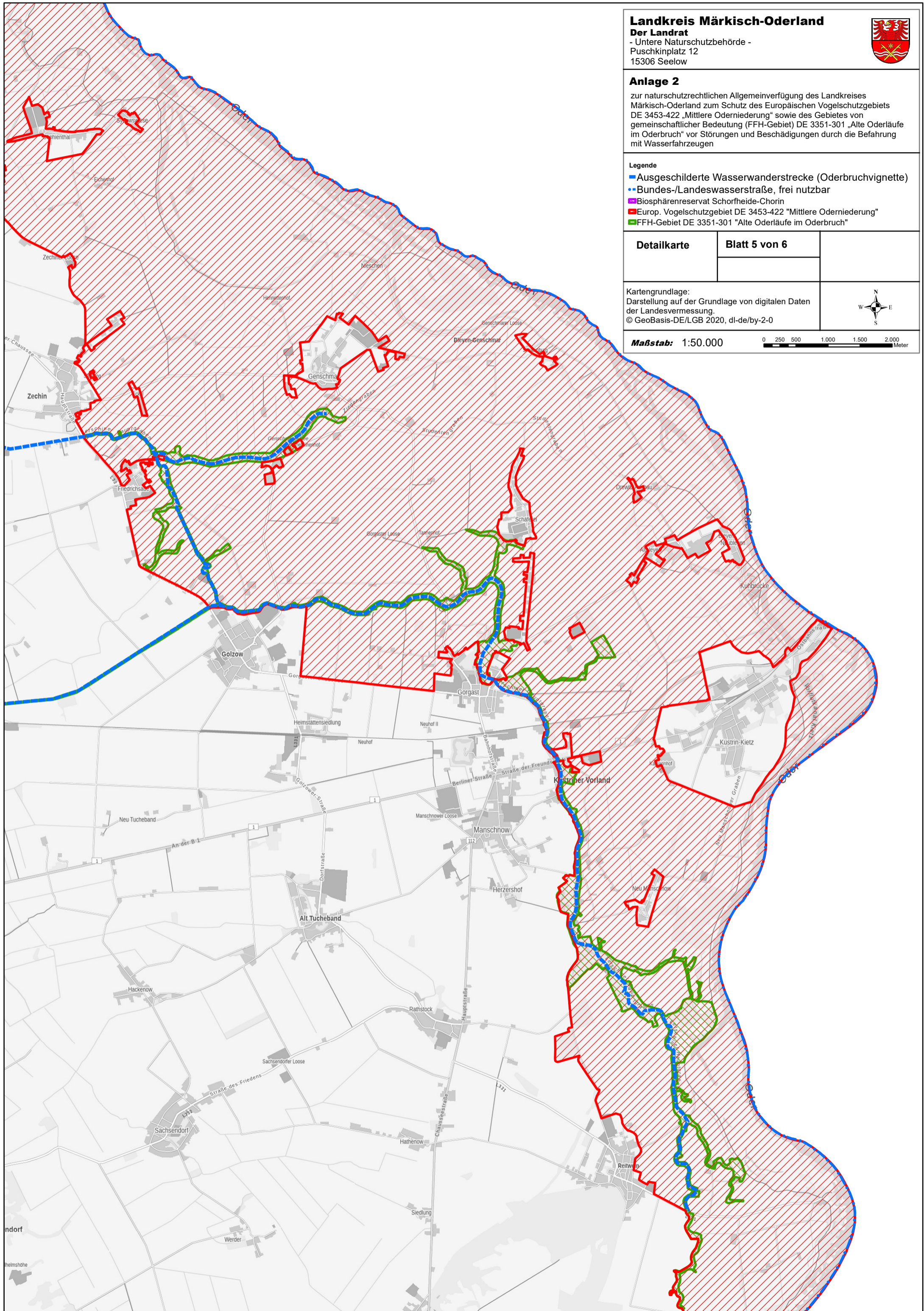
**Blatt 5 von 6**

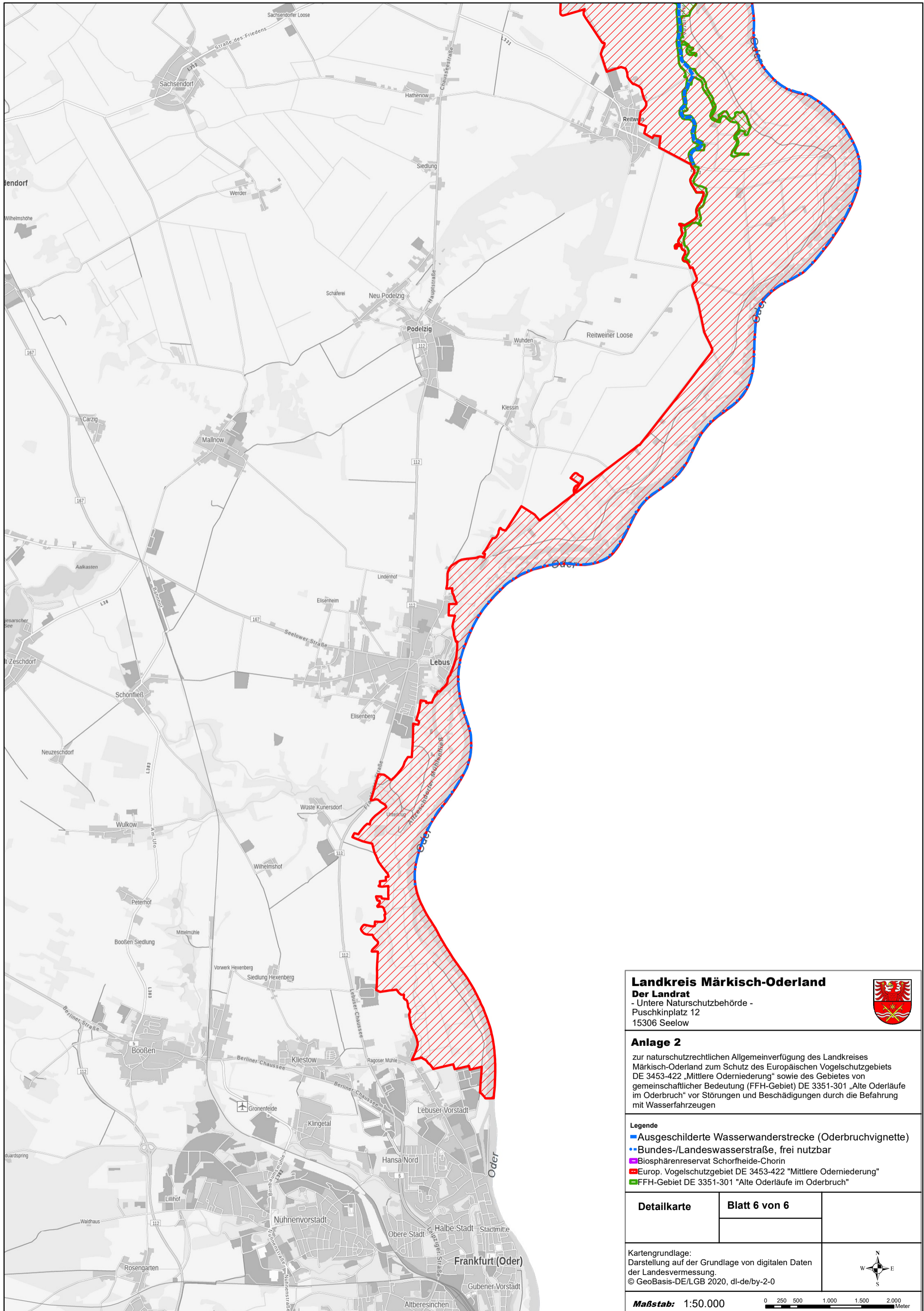
Kartengrundlage:  
Darstellung auf der Grundlage von digitalen Daten  
der Landesvermessung.  
© GeoBasis-DE/LGB 2020, dl-de/by-2-0





**Maßstab:** 1:50.000

0 250 500 1.000 1.500 2.000 Meter





<p><b>Landkreis Märkisch-Oderland</b>  <b>Der Landrat</b>          - Untere Naturschutzbehörde -          Puschkinplatz 12          15306 Seelow</p>		
<p><b>Anlage 2</b>          zur naturschutzrechtlichen Allgemeinverfügung des Landkreises Märkisch-Oderland zum Schutz des Europäischen Vogelschutzgebietes DE 3453-422 „Mittlere Oderniederung“ sowie des Gebietes von gemeinschaftlicher Bedeutung (FFH-Gebiet) DE 3351-301 „Alte Oderläufe im Oderbruch“ vor Störungen und Beschädigungen durch die Befahrung mit Wasserfahrzeugen</p>		
<p><b>Legende</b></p> <ul style="list-style-type: none"> <li><span style="color: blue;">—</span> Ausgeschilderte Wasserwanderstrecke (Oderbruchvignette)</li> <li><span style="color: blue;">••</span> Bundes-/Landeswasserstraße, frei nutzbar</li> <li><span style="color: magenta;">■</span> Biosphärenreservat Schorfheide-Chorin</li> <li><span style="color: red;">■</span> Europ. Vogelschutzgebiet DE 3453-422 "Mittlere Oderniederung"</li> <li><span style="color: green;">■</span> FFH-Gebiet DE 3351-301 "Alte Oderläufe im Oderbruch"</li> </ul>		
<p><b>Detailkarte</b></p>	<p><b>Blatt 6 von 6</b></p>	
<p>Kartengrundlage:          Darstellung auf der Grundlage von digitalen Daten der Landesvermessung.          © GeoBasis-DE/LGB 2020, dl-de/by-2-0</p>		
<p><b>Maßstab:</b> 1:50.000</p>		